

Omroep Zender Museum

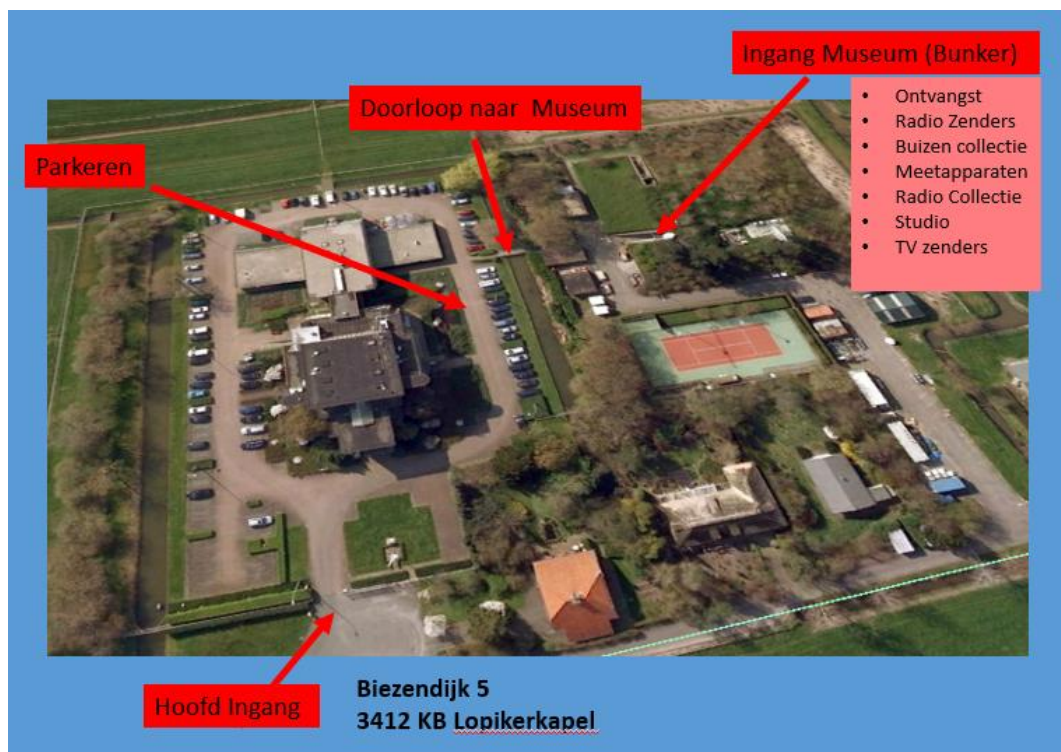
Open dagen: op 18 en 19 April 2015

Openingstijden: 10.30 tot 16.00

Toegang : gratis

Adres: Biezendijk 5, 3412KB Lopikerkapel

www.omroepzendermuseum.nl



Wat is er te zien :

Hoofdgebouw

Vroeger waren zenders erg groot en gebruikte veel stroom, daarom was er een groot gebouw nodig. Het Hoofdgebouw is in 1939 -1940 gebouwd en stond vol met zendapparatuur. Tegenwoordig staat er alleen een 120 KWatt zender in voor Radio Maria die op de middengolf uitzendt.

Radio zenders

Om het geluid dat uit een studio komt de lucht in te krijgen zodat iedereen het op zijn radio kan ontvangen heb je een flinke zender nodig. In het museum hebben we werkende radiozenders uit verschillende jaren staan zodat je kan zien waaruit een zender bestaat en wat de onderdelen doen.

Meetapparaten

Om de kwaliteit van de TV en Radio signalen te kunnen controleren heb je diverse meet apparaten nodig. Ook in geval van een defect heb je meetapparatuur nodig. In het museum staan bijna 200 meetapparaten.

Studio

In een studio wordt het radio of TV programma gemaakt. De studio is via kabel of glasvezel verbonden met de zender. In het museum hebben we een kleine radiostudio met Pick-up, DCC recorder en bandrecorder zodat we een muzieksignaal naar de radiozender kunnen sturen.

Buizen collectie

Tegenwoordig hebben we overal "IC'tjes" in elektronische apparaten zitten. Deze chips bevatten duizenden versterkertjes. De 1e versterker werd uitgevonden in 1904 . Het was een elektronen buis. Tot 1960 toen de transistor werd uitgevonden werden alleen maar buizen gebruikt. In het museum hebben we ruim 300 buizen staan van heel klein tot heel groot.



Bunker

In de jaren 60 en 70 was er de zgn. koude oorlog. Om een eventuele atoomaanval te overleven werden er bunkers gebouwd waar men weken in kon verblijven. Om radio-uitzendingen te kunnen blijven verzorgen werden er in Nederland 4 bunkers gebouwd. In Lopikerkapel staat er één alwaar het Omroep Zender Museum is gehuisvest. Je kan er de dikke muren en speciale voorzieningen zien en de speciale lucht opsnuiven.

Antennes

Om het radio signaal door de lucht te sturen heb je een antenne nodig. Hoe hoger de antenne hoe verder het radio signaal gaat. In het weiland naast het complex staan twee antennemasten. De hoogste mast is voor Radio Maria . De kleinste mast is reserve voor de Flevo zenders.

Radio en TV Collectie

Tegenwoordig luister je muziek en kijk je TV op je iPhone , iPad of PC , maar vroeger was een radio of TV een meubelstuk waar je jaren voor moest sparen. In het museum hebben we een verzameling van ca 50 radio's en 15 TV's van 1924 tot de jaren 90 . Je kan er het mooie warme buizen geluid horen en historische TV beelden zien via onze eigen radiozender en TV zenders .

TV zenders

Om het signaal van de TV studio in de lucht te krijgen heb je een TV zender nodig. In het Museum staan meerdere TV zenders uit de jaren 70. Ook staan er antenne delen die boven in de mast hingen.

Platte grond bunker

